

abertis



Iniciativa del "Paquet vert" en Francia

Invertir hoy a cambio de más
concesión mañana

INDEX



1. Contexto económico en Francia 2008
2. Descripción del Plan del gobierno
3. Aplicación a las autopistas de peaje
4. Detalle de las inversiones de Sanef
5. Balance del Plan de relance

abertis

-1- Contexto económico en Francia 2008

- **Final 2008** : El impacto de la crisis económica mundial afecta a Francia en la segunda mitad del año 2008
- **4 de Diciembre de 2008**: El presidente de la República Francesa, Nicolas Sarkozy, anuncia en un discurso en la ciudad de Douai, el lanzamiento de un "Plan de Relance" (Plan de estímulo de la economía), "masivo, inmediato y diversificado"
- **8 de Diciembre de 2008**: Nombramiento de un ministro específico encargado de este Plan (Patrick Devedjian)
- **2 de febrero de 2009**: el primer ministro, François Fillon, apunta las primeras medidas del Plan



abertis

-2- Descripción del Plan del gobierno

- Un total de 26,5 millardos € inyectados en dos años en la economía francesa

<u>Medidas a favor de la tesorería de las empresas</u>	11,4
<i>Pago crédito de Impuesto I&D</i>	3,8
<i>Mensualización reembolso IVA</i>	3,6
<i>Cuotas negativas IS</i>	1,8
<i>Otros pagos anticipados</i>	2,2
<u>Intervenciones del Estado</u>	11,1
<i>Inversiones públicas excepcionales</i>	4,0
<i>Apoyo a las Pymes</i>	2,0
<i>Inversiones excepcionales en vivienda social</i>	1,9
<i>Antelación un año pagos a las regiones (IVA)</i>	2,5
<i>Ampliación préstamo vivienda al 0%</i>	0,7
<u>Inversiones adelantadas de empresas publicas</u>	4,0
<i>EDF (Luz)</i>	2,5
<i>GDF Suez (Gas)</i>	0,2
<i>RATP (Transportes públicos Paris)</i>	0,4
<i>SNCF (Renfe)</i>	0,3
<i>La Poste (Correos)</i>	0,6



- 4 ejes de acciones

Programa excepcional de inversiones

Infraestructuras y equipamientos civiles

Enseñanza superior e Investigación

Patrimonio nacional

Apoyo a Inversiones en grandes proyectos

Estímulo a las Pymes

Acciones excepcionales para la vivienda y la solidaridad

Medidas a favor del sector del automóvil y de la ecología

abertis

-3- Aplicación a las autopistas de peaje

“Paquet vert”

- Febrero 2009: La Dirección de Infraestructuras pide a las concesionarias de autopistas una propuesta de **inversiones** en las áreas de protección del medio ambiente (Agua, ruido, biodiversidad, seguridad ...) a realizar entre los años **2009 y 2011**, a cambio de un **año adicional de concesión**, con el visto bueno de la Comisión Europea.
- Mayo 2009: Sanef envía una propuesta de 42 acciones
- Enero 2010: firma con el Ministerio de Fomento de un acuerdo de inversiones de 1.000 M€ a realizar entre 2010 y 2013 por parte de las empresas:



- **Medidas anti contaminación:** generalización de los peajes sin parada



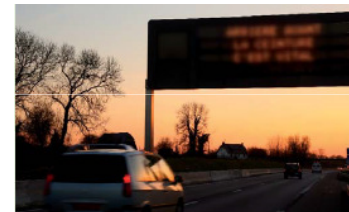
- **Protección del agua:** tratamiento aguas residuales



- Adaptación de edificios y áreas a normas de **protección del medio ambiente**



- **Medidas anti contaminación :** gestión modulada del tráfico



- **Protección contra el ruido**



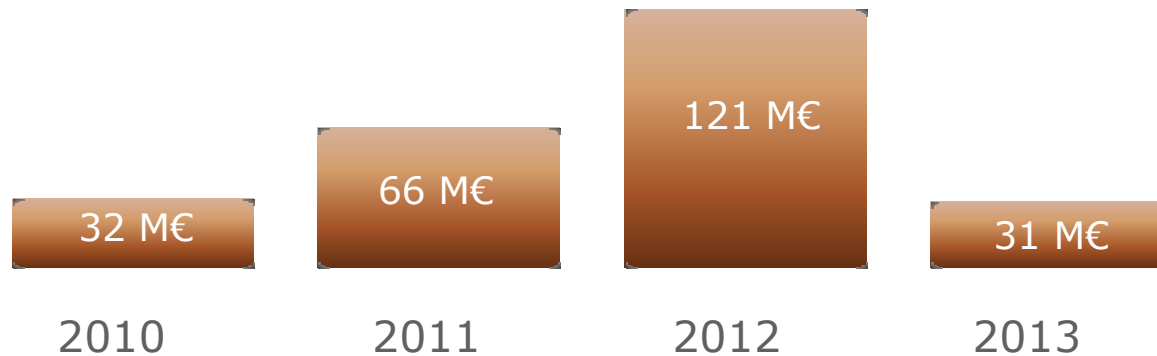
- Parkings para **Coches compartidos**



- **Protección de la biodiversidad**



- Inversiones privadas a corto plazo, sin comprometer recursos públicos

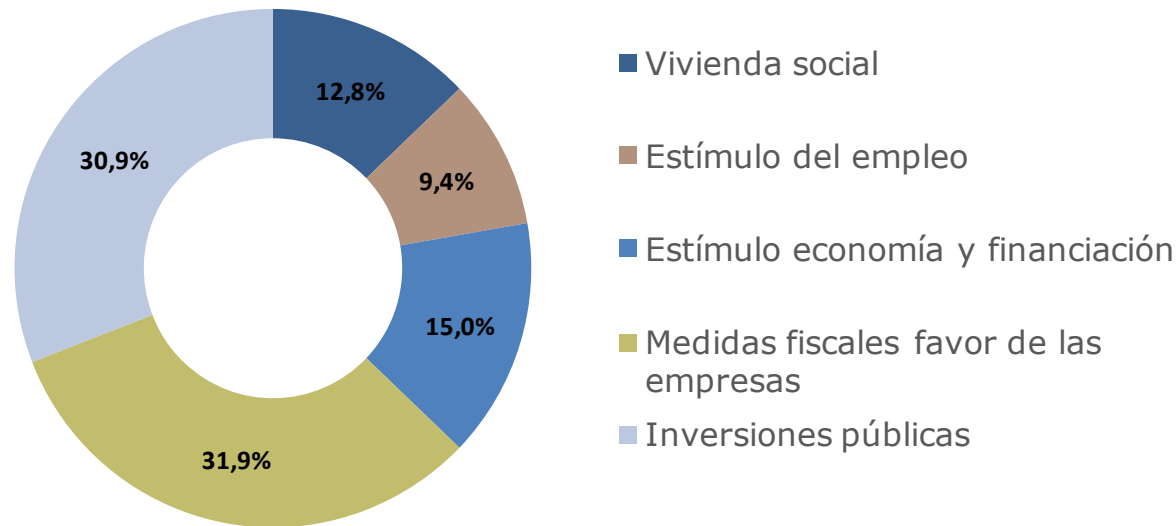


- A cambio de un año adicional de concesión

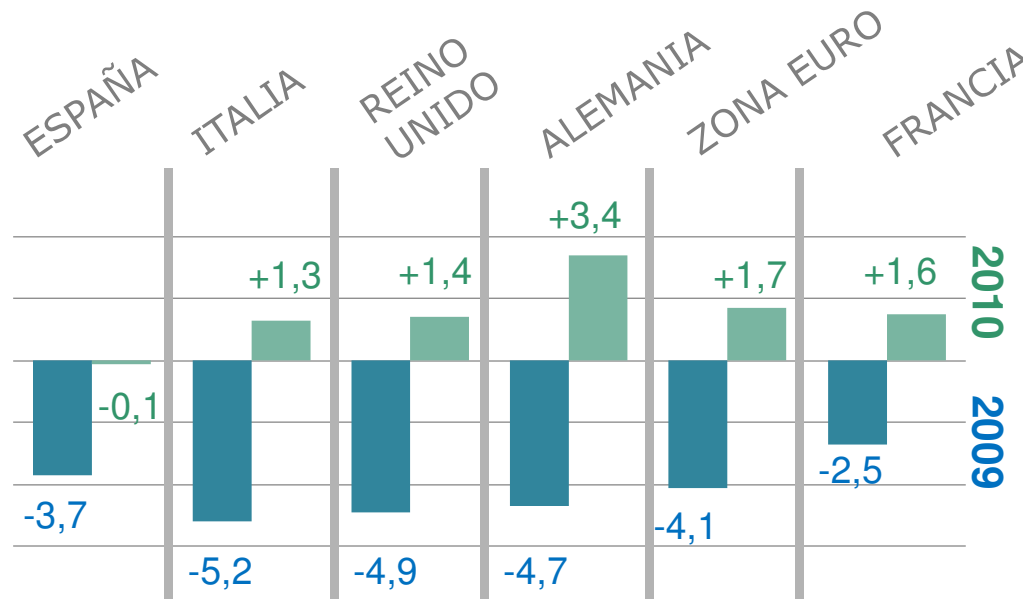


abertis -5- Balance Plan de relance

- Noviembre 2010: Un total de 38,8 millardos € han sido inyectados en la economía



- Francia ha resistido mejor a la crisis que otras economías y ha salido de ella más pronto



Fuente : Gobierno de Francia - http://www.gouvernement.fr/sites/default/files/fichiers_joints/BILAN_DU_PLAN_DE_RELANCE.pdf